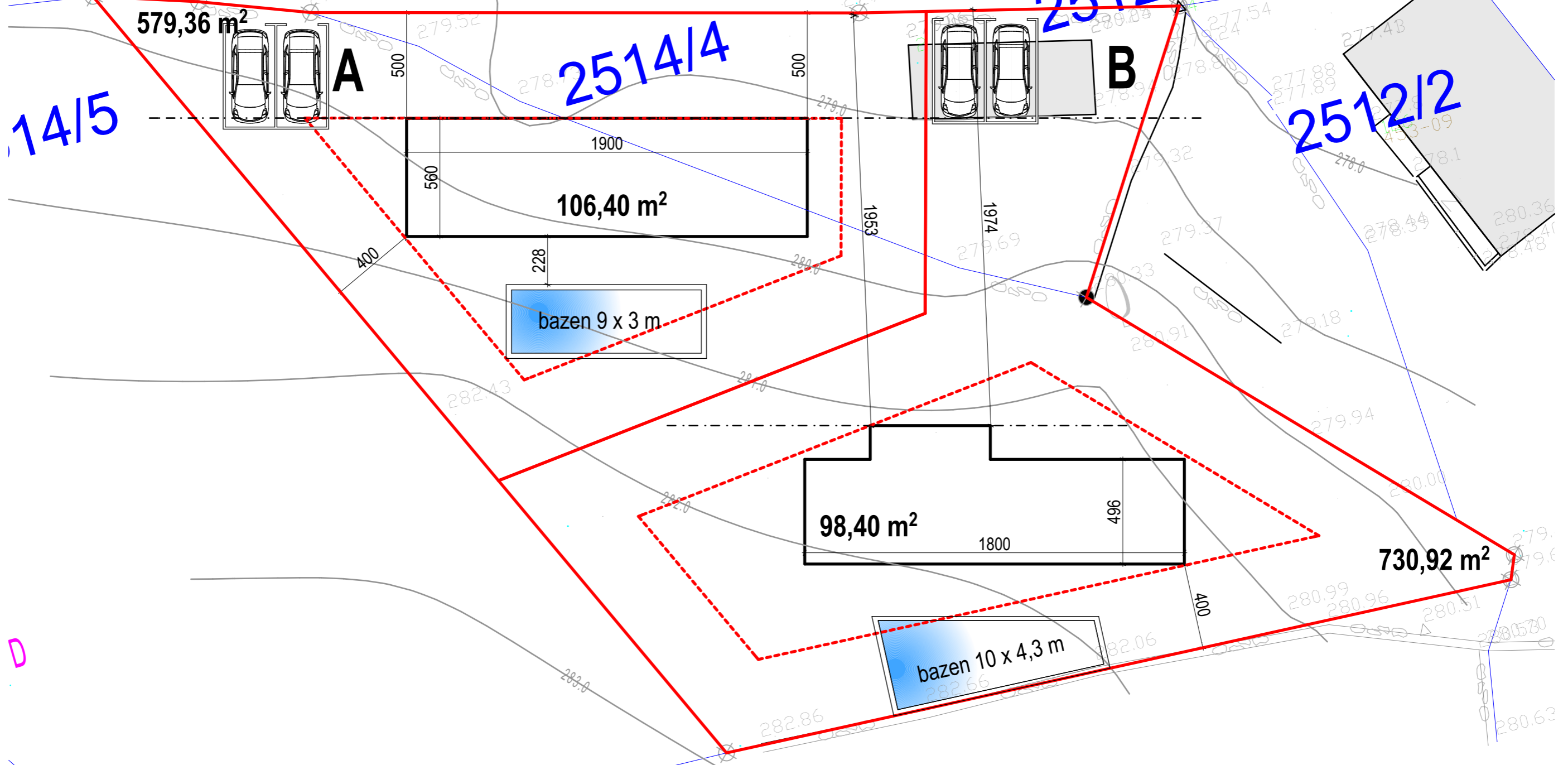


Ukupna izgrađenost stambene građevine A: 106,40 m²

Ukupna izgrađenost stambene građevine A + bazen: 133,40 m²

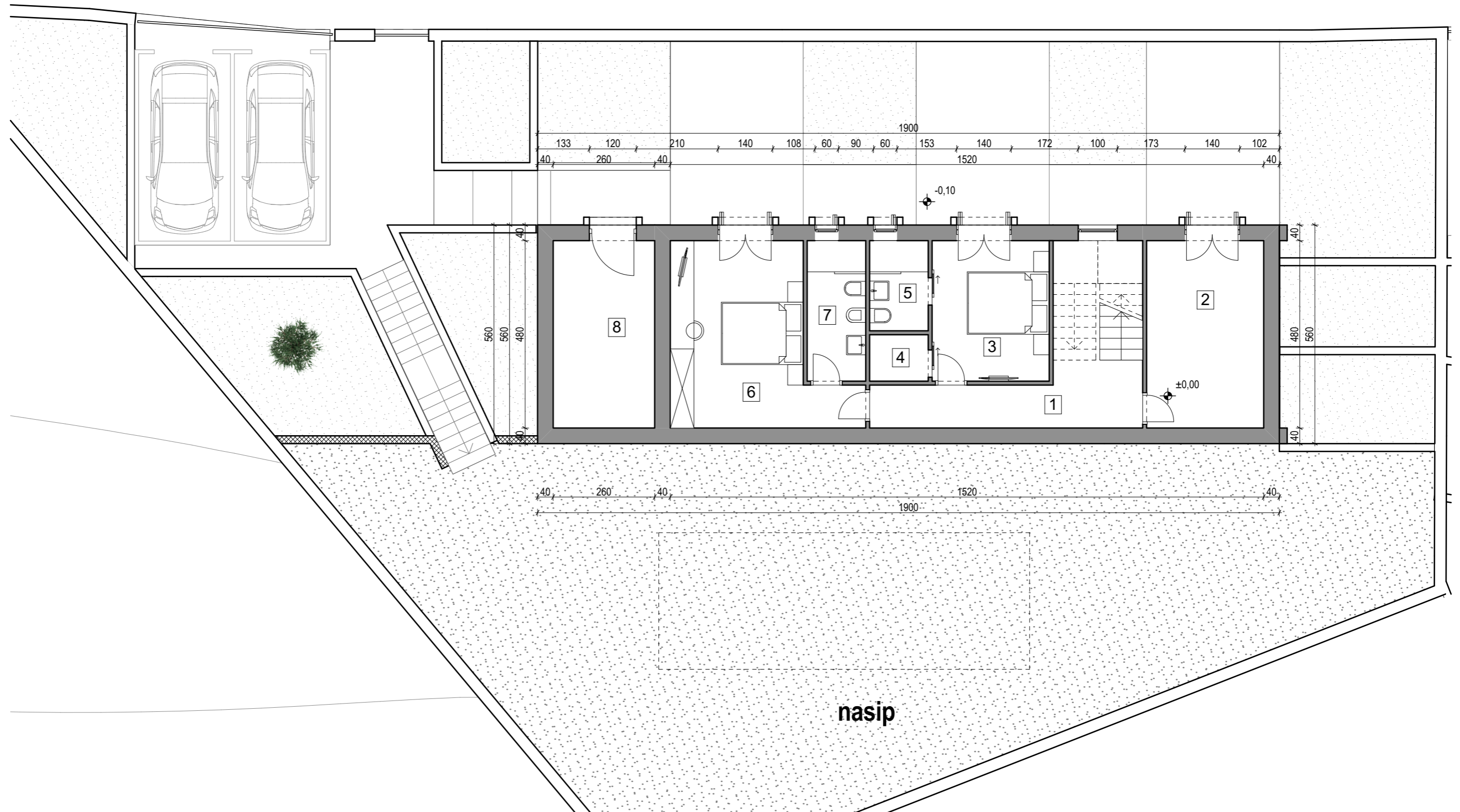
Max. kig = 0,35 što iznosi 579,40*0,35= 202,80 m²

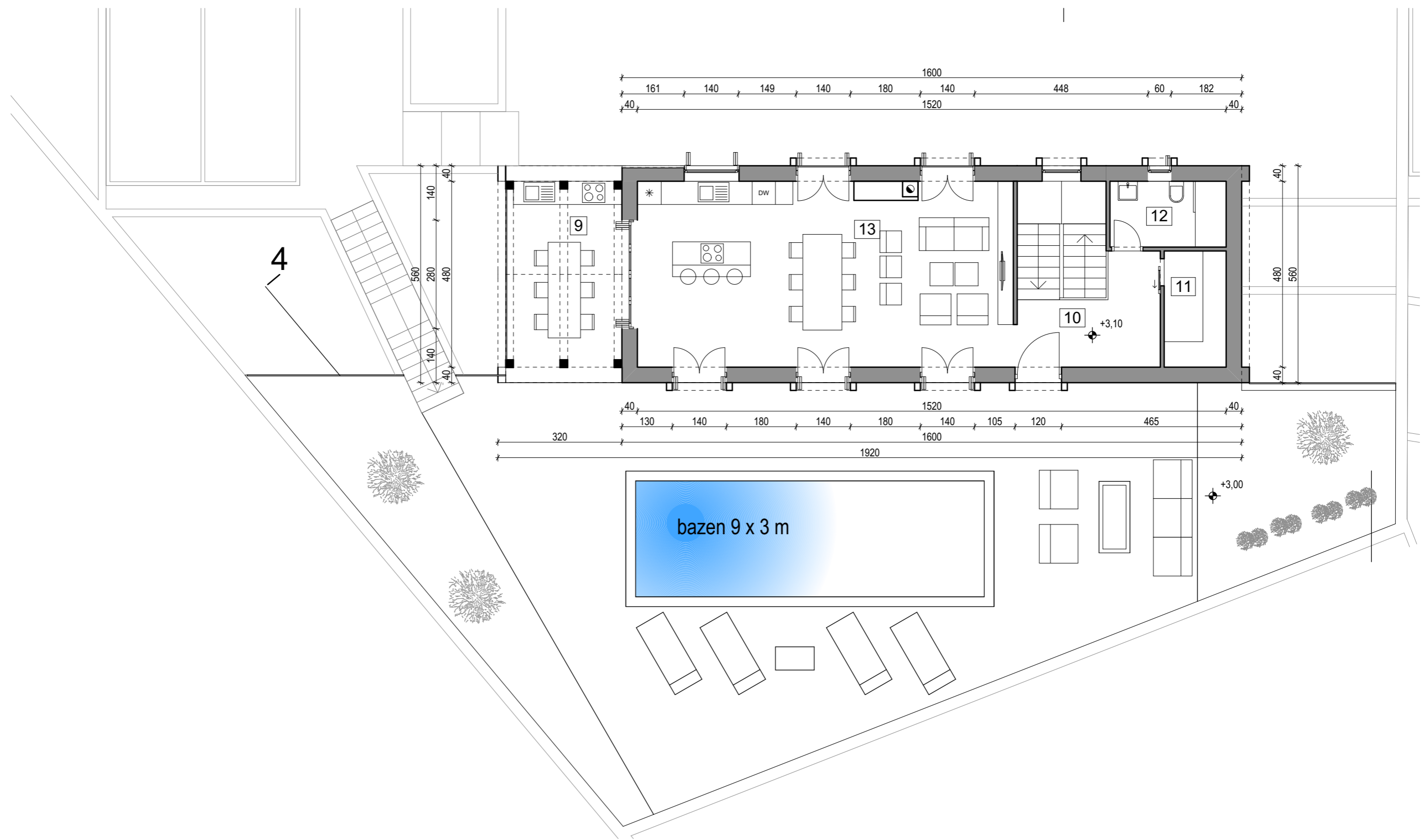


Ukupna izgrađenost stambene građevine B: 98,40 m²

Ukupna izgrađenost stambene građevine B + bazen: 130,70 m²

Max. kig = 0,35 što iznosi 730,90*0,35= 255,80 m²





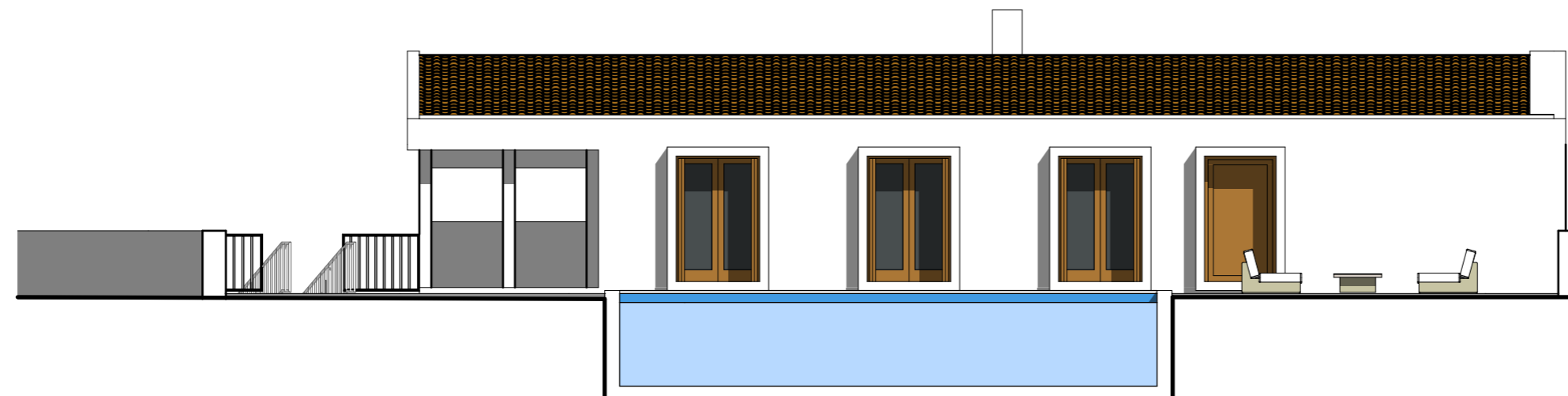
Sjeverna fasada_A

MJ 1:100 N



Južna fasada_A

MJ 1:100

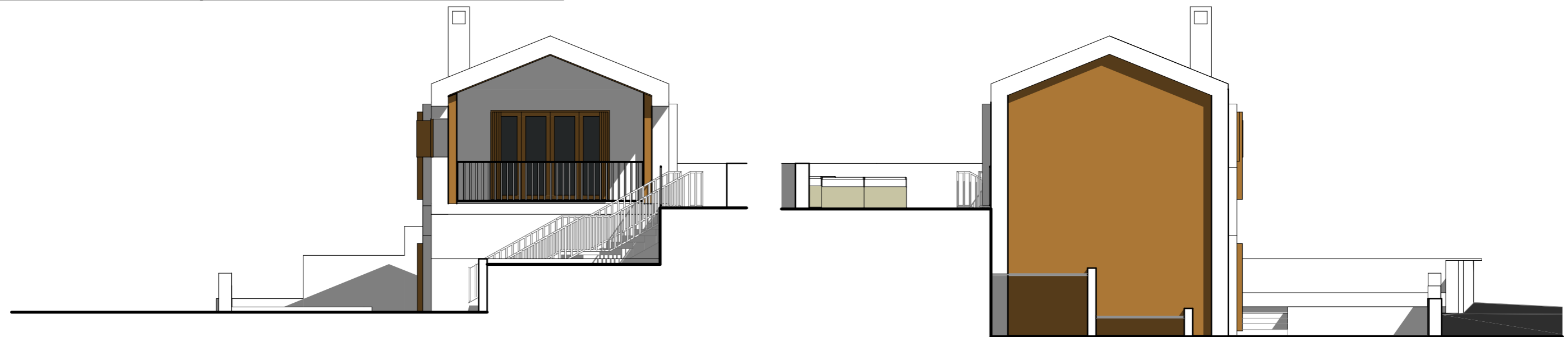


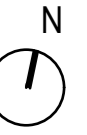
Zapadna fasada_A

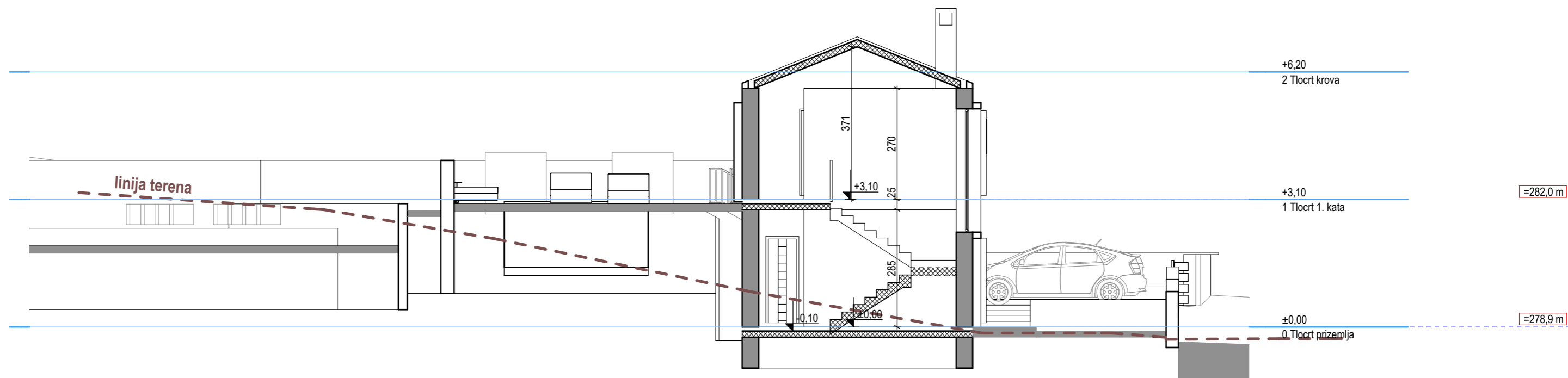
MJ 1:100

Istočna fasada_A

MJ 1:100







ISKAZ POVRŠINA - STAMBENA GRAĐEVINA A

ISKAZ POVRŠINA - PRIZEMLJE A				
BR.	Naziv prostorije	Korisna površina	Faktor redukcije	Korisna vrijednost
1	Hodnik i stubište	16,21	1	16,21
2	Fitness	14,61	1	14,61
3	Soba	11,04	1	11,04
4	Garderoba	1,79	1	1,79
5	Kupaonica	3,47	1	3,47
6	Soba	18,35	1	18,35
7	Kupaonica	5,40	1	5,40
8	Spremište	12,70	1	12,70
		83,57 m²		83,57 m²

ISKAZ POVRŠINA - 1. KAT A				
BR.	Naziv prostorije	Korisna površina	Faktor redukcije	Korisna vrijednost
9	Ljetna kuhinja	16,80	0,50	8,40
10	Hodnik i stubište	15,21	1	15,21
11	Garderoba	4,80	1	4,80
12	Kupaonica	5,10	1	5,10
13	Kuh., blag. i dn. boravak	47,42	1	47,42
		89,33 m²		80,93 m²

BAZEN = 27,0 m²

Ukupna brutto površina prizemlja: 106,40 m²
 Ukupna brutto površina 1. kata: 98,00 m²

Ukupna brutto površina stambene građevine A: 204,40 m²
Ukupna brutto površina stambene građevine A + bazen: 231,40 m²

ISKAZ POVRŠINA - STAMBENA GRAĐEVINA B

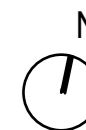
ISKAZ POVRŠINA - PRIZEMLJE B				
BR.	Naziv prostorije	Korisna površina	Faktor redukcije	Korisna vrijednost
1	Natkriveni ulaz	3,32		0,83
2	Hodnik i stubište	12,34	1	12,34
3	Kuh., blag. i dn. boravak	27,70	1	27,70
4	Garderoba	1,80	1	1,80
5	Wc	2,40	1	2,40
6	Ostava	2,96	1	2,96
7	Soba	19,82	1	19,82
8	Terasa	13,43	0,50	6,72
		83,77 m²		74,57 m²

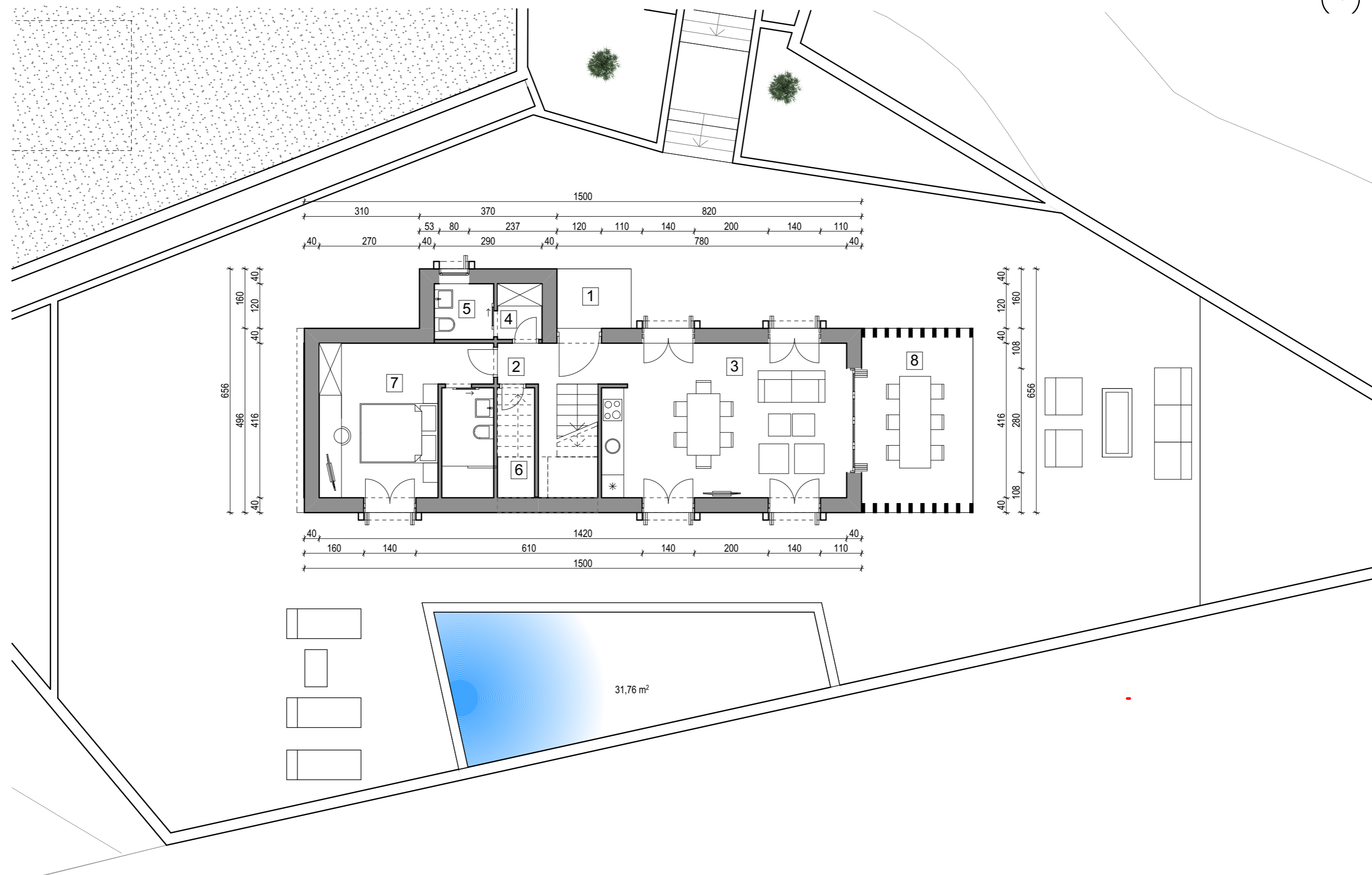
ISKAZ POVRŠINA - 1. KAT B				
BR.	Naziv prostorije	Korisna površina	Faktor redukcije	Korisna vrijednost
9	Podest	2,97	1	2,97
10	Soba	15,40	1	15,40
11	Kupaonica	4,32	1	4,32
12	Terasa	9,30	0,25	2,32
13	Soba	18,55	1	18,55
14	Garderoba	4,61	1	4,61
15	Kupaonica	4,61	1	4,61
16	Terasa	13,43	0,50	6,72
		73,19 m²		59,50 m²

BAZEN = 31,8 m²

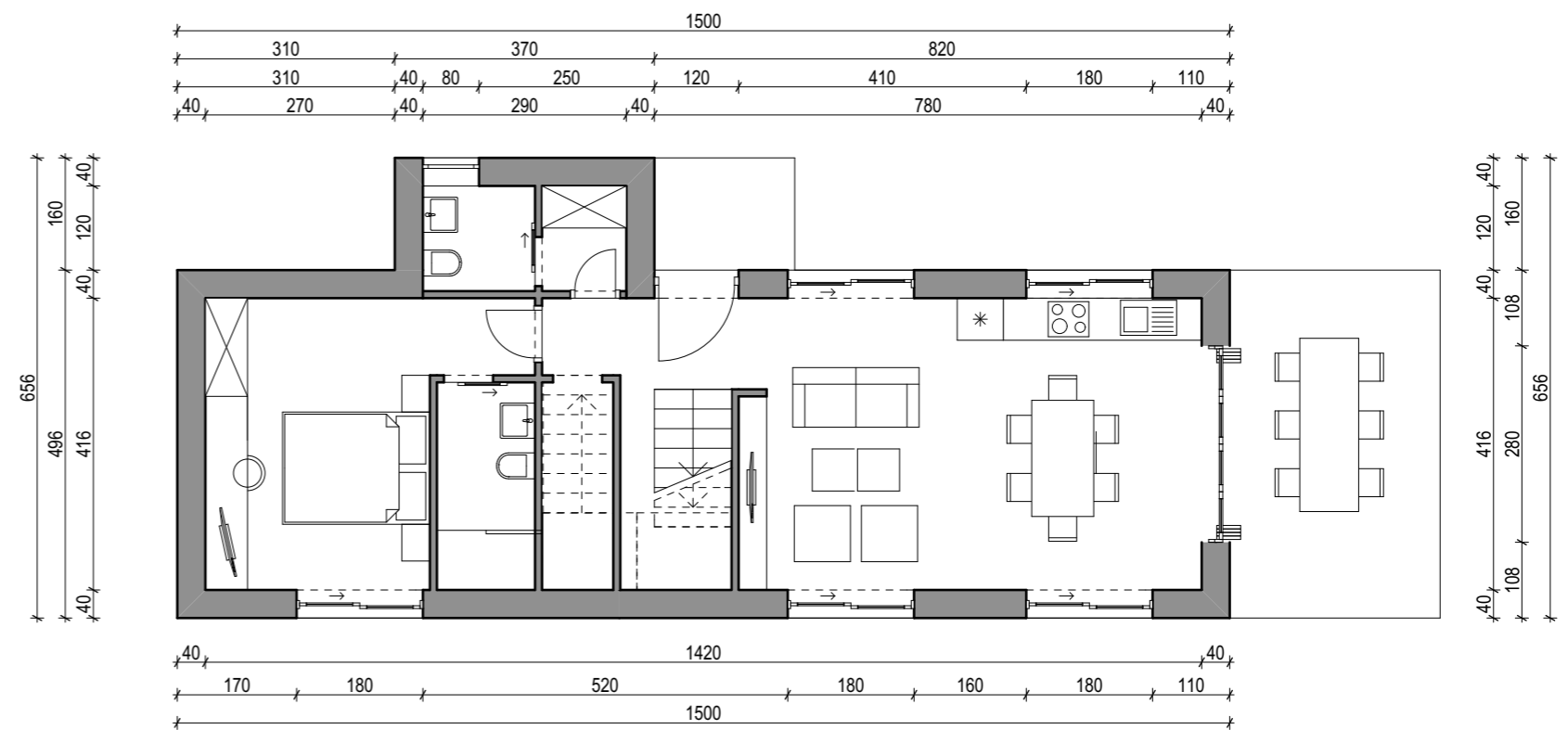
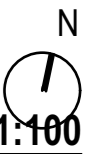
Ukupna brutto površina prizemlja: 87,90 m²
 Ukupna brutto površina 1. kata: 83,40 m²

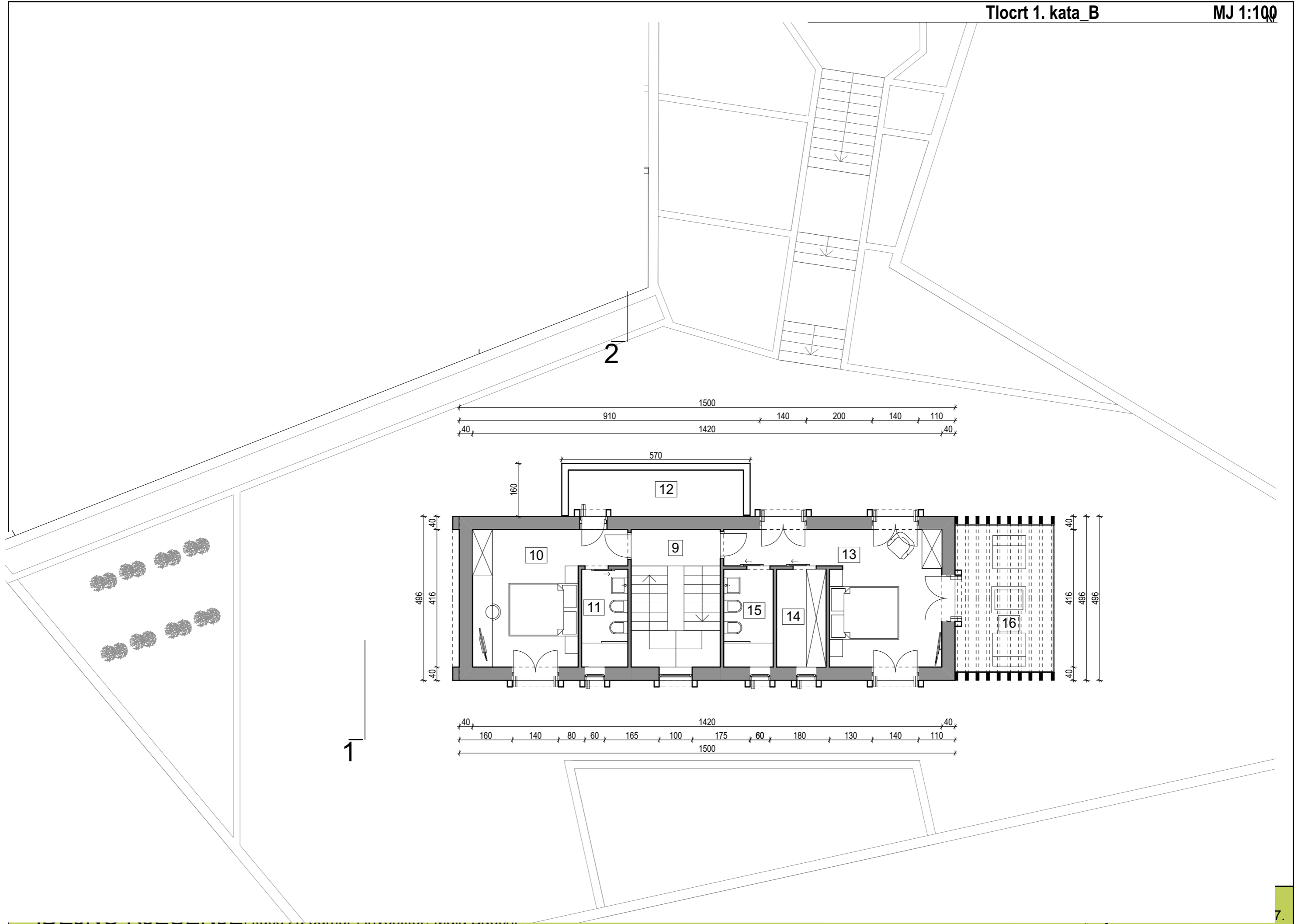
Ukupna brutto površina stambene građevine B: 171,30 m²
Ukupna brutto površina stambene građevine B + bazen: 203,10 m²





Tlocrt prizemlja_B_druga varijanta





Sjeverna fasada_B

MJ 1:100



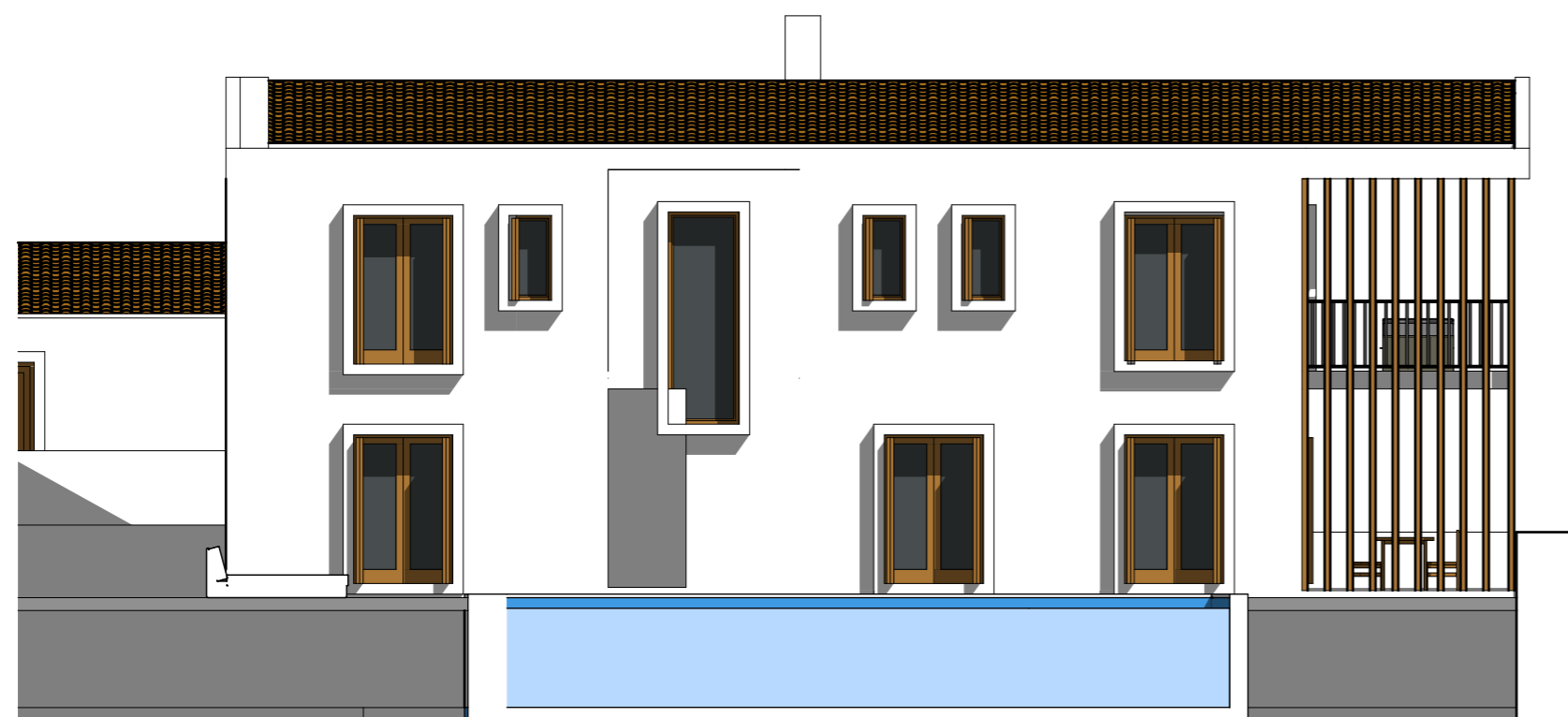
Istočna fasada_B

MJ 1:100



Južna fasada_B

MJ 1:100



Zapadna fasada_B

MJ 1:100

